

Ljusdata

Ljusflöde
515 lm

Tunable white
2 200–4 000 K

Spridningsvinkel
40°

Dimning
0,1–100 %

RA
90

SDCM
3

L70/B50
60 000 h, Ta 35 °C

Ljuskälla
LED (ej utbytbar
av användare)

Teknisk data

IP-klass
Armatur under tak: IP44
Drivare: IP20

Skydd
Elektriskt
övertemperaturskydd

Isolationsklass
Klass II

Omgivnings-
temperatur
-25 till +35 °C

Max. effekt
8 W

Energi-
effektivitetsklass
F

Nätspänning
230 V~ 50 Hz

Standbyeffekt
Pno, Psb: N/A
Pnet: 0,09 W

Max. ström vid
vidarekoppling
16 A

Kabel area
0,75–2,5 mm²

Isosafe
Kan installeras direkt
mot isolering.

Driftmiljö
Inomhus/utomhus
(ex. takfot)

Radio
2,4 GHz mesh
Bluetooth®
<10 dBm

Radoräckvidd:
ca 10 m inomhus.

Plejds meshteknik
förlänger räckvidden
genom att enheterna
kommunicerar med
varandra.

RISK FÖR SKADOR PÅ PERSON ELLER EGENDOM

Allt arbete på apparaten ska utföras av
auktoriserad elektriker. Nationella lagar
och regler ska följas.

Uppfyllda standarder

Härmed försäkrar Plejd AB att denna typ av
radioutrustning DWN-02 överensstämmer med
direktiv 2014/53/EU.

Den fullständiga texten till EU-försäkringen om
överensstämmelse finns på följande webbadress:
plejd.com/compliance

Support

Vid tekniska frågor vänligen kontakta
vår kundservice:
support@plejd.com | +46 (0) 10 203 89 91

Plejd AB, Krokslättis Fabriker 27A
431 37 Mölndal, Sverige



Viktig information

Använd inte produkten om den har synliga tecken
på skada.

Ljuskällan för denna armatur är inte utbytbar.
När ljuskällan når slutet på sin livslängd ska hela
armaturen bytas ut. Om den externa flexibla kabeln
till denna armatur är skadad, ska armaturen förstöras.



Avfallshantering och återvinning

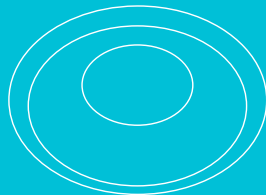
Denna elektriska produkt ska inte kasseras
tillsammans med annat hushållsavfall. Kontakta
din lokala återvinningscentral för vägledning om
kassering av elektrisk och elektronisk utrustning.

SV

Plejd

DWN-02

INSTALLATIONS MANUAL



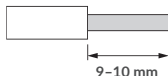
Du hittar mer information
i Plejd-appen eller på plejd.se

OBS! Koppla inte till dimmer.

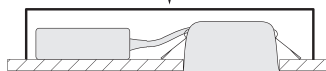
Dimmer är inbyggd.



Montera i ett
Ø 83 mm hål.



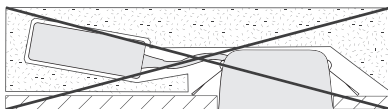
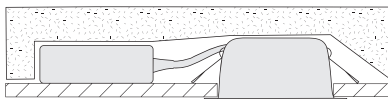
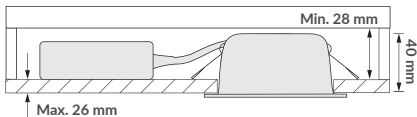
Använd skyddsbox för att öka
IP-klass ovanför undertaket.



IP20



Armatyr under tak IP44 ↑



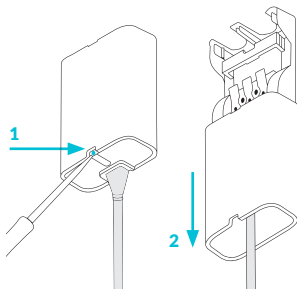
Isolering

Bryt strömmen före installation av DWN-02.

Installera produkten

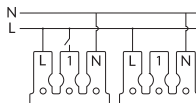
Steg 1. Öppna drivenheten genom att trycka på den blå knappen med ett smalt verktyg.

Steg 2. Dra hylsan mot ljuskällan.



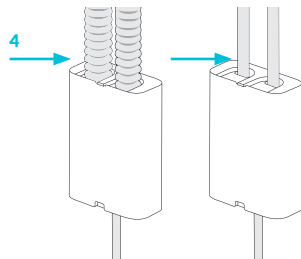
Steg 3. Anslut fas (L) och nolla (N). Kontrollingång 1 kan användas för styrning med: återfjädrande tryckknapp (förinställt), strömställare eller rörelsevakt (med neutralledare). Ingången kan också användas för att trådlöst styra en eller flera andra produkter från Plejd.

OBS! Koppla inte samman ingång 1 mellan flera produkter. Styrning och sammankoppling av flera armaturer i en grupp görs trådlöst i appen.



Armatyr 1 Armatyr 2

Steg 4. Anslut med dubbelisolerad kabel eller 16 mm flexibel slang. Vid montering med kabel, tryck fast dragavlastningen ordentligt på plats. Om en flexibel slang används, ta bort dragavlastningen och skjut ledningen över kanterna runt öppningarna. H05VV-F (2x0,75) och H05VV-F (3x1,5) ska endast användas med en 16 mm flexibel slang.



Steg 5. Skjut hylsan över drivenheten för att stänga den och installera sedan downlighten på tilltänkt plats.

Följ instruktionerna i appen

Ladda ner Plejd-appen via App Store eller Google Play. Använd appen för att slutföra installationen och gruppera dina downlights. Installationen kräver internetanslutning och Bluetooth®.

Lämna över Plejd-systemet

När du är klar med installationen hittar du systemkoden i appen. Skriv koden på den medföljande klistrerappen . Fäst klistrerappen i elcentralen och överlämna välkomstfoldern till kunden.